

DANS LE PUY-DE-DÔME

AU FIL DE LA SEMAINE

EDE 63 - GIE CHAROLAIS LEADER Cette année 2013 a vu l'acquisition de deux nouveaux taureaux par le GIE Charolais Leader.

Le GIE Charolais Leader investit dans deux nouveaux taureaux



Une quarantaine de personnes a participé à l'accueil du veau en présence de M^{me} Jeannette Giraud, Maire de St Pierre le Chastel. Elle s'est drapée - comme le veau - du ruban tricolore réservé aux personnalités. Lionel Muller, Conseiller général était de la cérémonie. Il a souligné l'exemplarité du GIE en matière de travail de groupe et de résultats économiques induits pour l'ensemble des éleveurs charolais du Puy-de-Dôme.

reaux à index facilités de naissances a permis d'en repérer une quinzaine. Puis il a fallu vérifier qu'ils étaient encore en activité... puis contacter les propriétaires, une tâche dont s'est acquittée efficacement la Commission du GIE présidée par Roland Garde. Une fois repéré, le naisseur d'accord pour le vendre - l'aura et la crédibilité financière du GIE facilitant la tâche - c'est un tout jeune et nouvel adhérent du groupe Alexandre Ribault qui a été voir le taureau en... Normandie. Il a pris des photos de ses veaux et de ses filles en production qu'il a transmises à la commission de recrutement en faisant part de son avis très favorable au sujet de cet achat potentiel.

L'un, INVINCIBLE, qui s'inscrit dans la ligne de la politique de Grands Raceurs du GIE par un recrutement classique à la vente nationale ; l'autre, issu d'une stratégie d'achat plus novatrice, a consisté en un repérage méthodique de vieux taureaux connus sur leurs performances et notamment les facilités de naissance. Il s'agit de VOLCAN qui a rejoint « l'écurie du GIE ».

INVINCIBLE enfin Puydômôis !

En 1993, le GIE avait cherché à acquérir un « INVINCIBLE » au Gaec Derimay. A l'époque, faute de moyens financiers, la tentative avait échoué. Ce n'est que 3 ans plus tard, en 1996, qu'une acquisition d'un fils d'INVINCIBLE fut possible : il s'agissait de Meillard qui a été LE taureau ayant véritablement lancé la renommée et le développement du GIE.

20 ans après, la donne a changé et le veau INVINCIBLE choisi par le GIE a été acheté lors de la vente aux enchères nationales. C'est Monique Bolle, une adhérente du GIE qui l'a repéré la première lors d'une tournée d'achat qu'exceptionnellement elle avait effectuée seule.

INVINCIBLE est le 28^{ème} taureau acheté par le GIE pour son 25^{ème} anniversaire. Un beau cadeau à en juger sa lignée et ses premiers résultats sur concours où il enchaîne les prix d'Honneur. Son arrivée fut fêtée dignement lors d'une réception toujours conviviale.



INVINCIBLE a été acheté lors de la vente nationale du Marault dans la Nièvre, en septembre dernier. Après son passage pour collecte et mise aux normes de semences, il sera pensionnaire chez Pierre Chebance à St Pierre le Chastel. Ce dernier aura la mission de le préparer et de le sortir en concours pour en faire la promotion. Sur la photo, il est ici entouré de Jean-Marc Micaud, Pierre Chebance, Daniel Micaud (le GAEC Micaud de l'Allier étant le naisseur) et Michel Boileau, le Président du GIE Charolais Leader



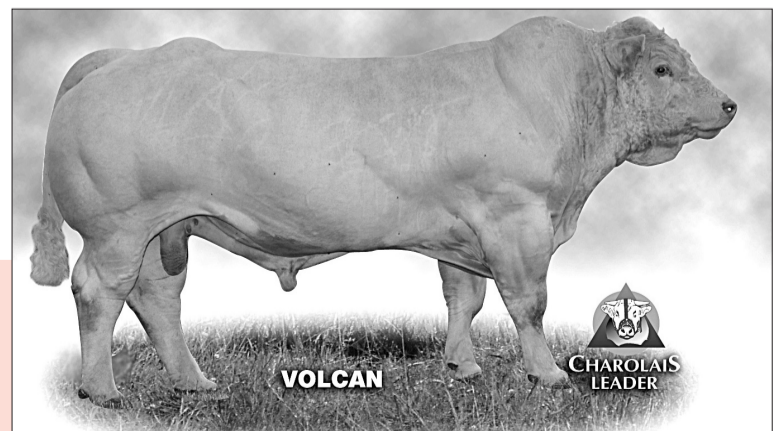
Après le vin d'Honneur offert par la municipalité, un repas convivial regroupait membres et invités du GIE. A cette occasion fut remis à 3 éleveurs ayant marqué ou marquant encore la vie du charolais puydômôis, la médaille du Syndicat Charolais. Ont été récompensés et chaleureusement applaudis Roland Garde, Jean Faure et Bernard Olivier. Les Présidents du GIE et du Syndicat Charolais (respectivement Michel Boileau et Sébastien Cluzel) ayant fait l'éloge de leur travail pour la race soulignant la solidarité qui règne depuis plus de 30 ans et qui a fait considérablement évoluer la charolaise dans le département.

VOLCAN : un nom prédestiné

Sous la pression de certains éleveurs du groupe, et notamment des jeunes, le GIE s'est mis, au printemps, en quête d'un taureau Naissances Faciles. La stratégie de recrutement devait être radicalement différente des achats classiques sur les grandes ventes nationales. D'abord, il a été décidé d'acheter un taureau connu sur ses index, donc plus vieux. Puis il a fallu dénicher la perle rare. L'analyse de listes de tau-

L'affaire a été menée rondement et efficacement car, à peine deux mois après la décision d'achat d'un tel type de taureau, ce dernier était acheté et rentré au centre de Fontaines d'Elva Novia en Saône et Loire. Il se croisera avec INVINCIBLE qui prend sa place pour être mis aux normes. Les doses de VOLCAN sont disponibles à la vente, celles d'INVINCIBLE le seront au printemps pour les adhérents du GIE.

Il faut souligner une fois de plus la capacité du GIE Charolais Leader à se remettre en cause pour répondre à la demande de ses adhérents, intégrer les jeunes aux décisions en les responsabilisant sur des actions concrètes, et mobiliser collectivement toutes les compétences et savoir-faire des éleveurs pour bâtir et mener à bien des projets constructifs. Ces projets aboutissent au fil des années et ont permis au charolais du Puy-de-Dôme de se hisser en termes de performances, au plus haut niveau national car la locomotive que représente le GIE entraîne à bonne allure l'ensemble des wagons de l'élevage charolais départemental.



VOLCAN WEB

■ Le GIE complète sa gamme de Grands Raceurs avec un taureau « naissances faciles » Un très fort IFNaiss (Index Facilités de Naissance) de 116, un DM (Développement Musculaire) de 103 font de Volcan le taureau à préconiser sur génisses qui manquait au GIE. Il provient d'un élevage du Calvados où il a laissé de très bonnes femelles d'élevage Retrouvez toutes les caractéristiques des 2 taureaux sur le site du GIE : <http://www.charolaisleader.eu>

AMÉNAGEMENT INTÉRIEUR DE BÂTIMENT D'ÉLEVAGE

ÉLECTRICITÉ, SALLE DE TRAITE CHRISTENSEN

STABULATION

PORCHERIE

POULAILLER

LAURENT SIVADE - 63560 SERVANT
06 14 94 33 07 - laurentsivade@sfr.fr